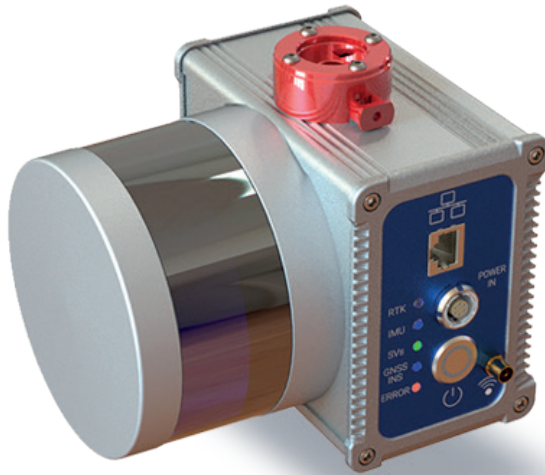


G_lidar

Powered by Applanix


G_{16L}

The lightest



INFORMACIÓN DEL SISTEMA

SENSOR LIDAR

 Dimensiones	158 x 124 x 116 mm	Propiedades	Clase 1 (seguro para el ojo) 903 mm
 Voltaje de operación	14-28 V	Rango Min/Máx.	1m / 100m
 Consumo de energía	± 30 W	Tasa de muestreo	300.000 ptos / Seg.
 Temperatura de operación	-10° a 60 °C	Campo de visión	30° Vertical / 360° Horizontal
 Opciones de montaje	Multirroto, vehículo, mochila	Nº de haces	16
 Accesorios	RGB, DSLR, Térmica y más		
 Peso	1,45 Kg		
 Altura de escaneo máx / recomendada	100 / 60 metros		
 Precisión*	30 mm		

* Precisión del escáner a la altura recomendada.

SISTEMA de NAVEGACIÓN

Constelaciones	GPS, Glonass, BDS, GAL, QZSS
Soporte Antena	Dual
Modos de operación	Tiempo real y post-proceso
Precisión	2 cm.



G_lidar

Powered by Applanix

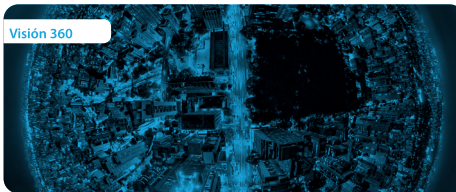
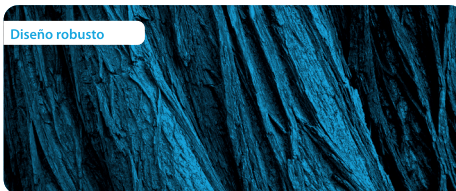
El **G-Lidar 16 L** es una excelente herramienta de trabajo. Dispositivo ligero, con un rango operativo máximo de cien metros. Sincronización con cámaras fotogramétricas, térmicas y multiespectrales.

PRINCIPALES CARACTERÍSTICAS:

- Rango de operación recomendado de 60 metros.
- Opciones de actualización de IMU.
- GPS dual.
- Actualización precisa de datos.
- Rango visual de 360°.
- Fácil montaje y transporte.
- Diseñado por ingenieros para ingenieros.

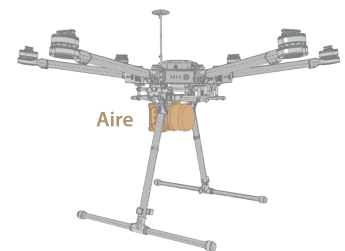
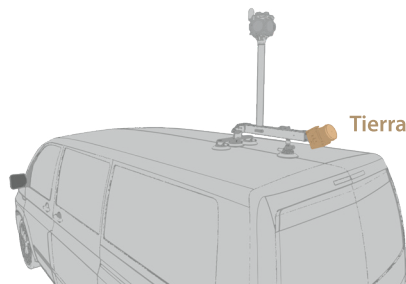
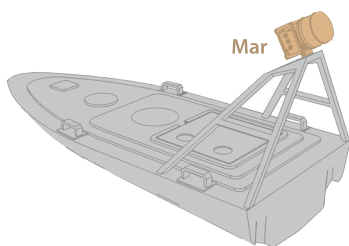
APLICACIONES:

- Mapeado para construcción.
- Operaciones de minería.
- Volumetría de terrenos.
- Levantamientos detallados.
- Agricultura de precisión.
- Inspecciones de redes eléctricas.
- Catastro forestal.



Está diseñado para su instalación en UAVs, aunque se podría adaptar a vehículos, consúltenos sin compromiso.

Acoplamiento a diferentes vehículos.



Accesorios

