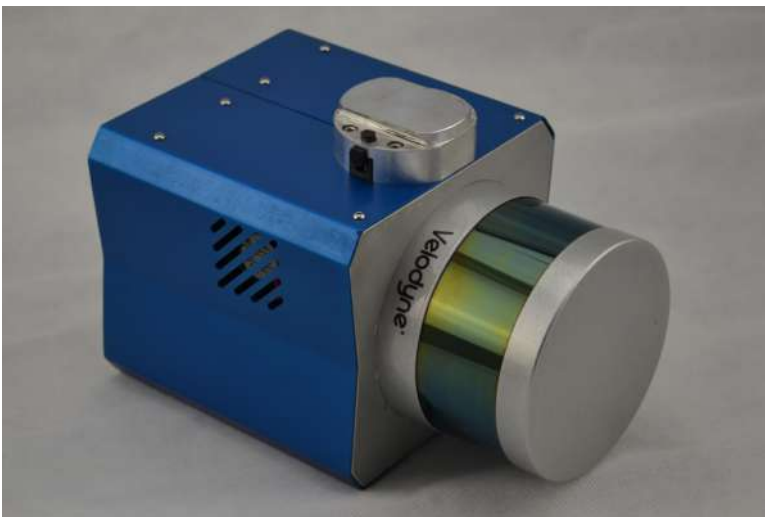


- Compacto y ligero.
- Campo de visión 360°
- Diseño robusto.
- Altamente resistente.
- Medición rápida y eficaz.
- Precisión milimétrica.



El Carto L-16 es excelente en el nivel de entrada. Dispositivo ligero con un rango recomendado de 40 m. También cuenta con opciones para fotogrametría, imagen térmica, imagen RGB,...

Múltiples opciones de montaje. El Carto L-16 está diseñado para montarse en UAVs, aunque es adaptable a otras plataformas.

## CARTO L-16

### Principales Características:

- ✓ Rango de operación de 50 m (60% reflectividad)
- ✓ Opciones de actualización de IMU.
- ✓ GPS dual.
- ✓ Actualización de precisión de datos.
- ✓ Rango visual de 360°
- ✓ Fácil transporte y montajes diversos.
- ✓ Diseñado por topógrafos para topógrafos.

### Aplicaciones:

- ✓ Mapeado de construcción.
- ✓ Operaciones de minería.
- ✓ Volumetría de terrenos
- ✓ Escaneo general de terrenos.
- ✓ Agricultura de precisión.



### INFORMACIÓN DEL SISTEMA

Dimensiones	21.2 x 12.6 x 12 cm
Voltaje de operación	12-28 V
Consumo de energía	± 40 W
Temperatura de operación	Menos 10º a 40º C
Opciones de montaje	Multirroto, vehículo, mochila
Accesorios	RGB, DSLR, Térmica y más
Peso	1.9 kg
Altura de escaneo máxima	80 m
Precisión	55 mm (volando a 60 m)



### SENSOR LIDAR

Propiedades	Clase 1 (seguro para el ojo) 905nm
Rango Min/Max	1.0 m / 100 m
Tasa de muestreo	300,000 puntos/segundo
Campo de visión	30º Vertical / 360º horizontal
No. De láseres	16

### SISTEMA DE NAVEGACIÓN

Constelaciones	GPS, GLONASS <sup>1</sup> , BDS, GAL, QZSS
Soporte	Antena Única
Modos de operación	Tiempo real y post-proceso
Precisión	1 cm

### Lista de precios €

Integración completa con APX-15 L (Incluye Software PosPac)	43,750 €
---	----------

<sup>1</sup> Opción de desbloquear la opción RTK en el Onza Surface +